

PURGEURS DE VAPEUR THERMOSTATIQUES À PRESSION ÉQUILBRÉE TSS6A

DESCRIPTION

Les purgeurs de vapeur thermostatiques et les événements d'air ADCAPure TSS6A entièrement en acier inoxydable, sont spécifiquement conçus pour être utilisés dans des applications hygiéniques telles que les réacteurs, CIP/SIP, les autoclaves, les stérilisateurs et les lignes de distribution dans des systèmes de vapeur pure et propre.

Leur petite taille les rend idéaux pour une utilisation avec une grande variété d'équipements.

CARACTÉRISTIQUES PRINCIPALES

Purge instantanée.
Excellente évacuation de l'air.
Conception simple et compact.

FINITION DE SURFACE STANDARD

Pièces internes en contact avec le fluide: $\leq 0,51 \mu\text{m Ra}$ - SF1.

Extérieur: $\leq 0,76 \mu\text{m Ra}$ - SF3.

Autres états de surface voir TIS.GIA - Informations générales ADCAPure.

Nettoyage par ultrasons.

OPTIONS: Modèles spéciaux sur demande.

UTILISATION: Vapeur propre saturée.

MODÈLES

DISPONIBLES: TSS6A - entrée et sortie horizontales.
TSS6AI - entrée horizontale et sortie verticale.
TSS6AO - entrée verticale et sortie horizontale.

DIMENSIONS: 1/2" et 3/4".

CONNEXIONS: Embouts de serrage ASME BPE.
Autres sur demande.

EMBALLAGE: Assemblage et conditionnement dans une salle blanche certifiée ISO 14644-1.
Le produit est bouché et scellé par un film plastique thermorétractable recyclable, afin d'éviter toute contamination.

INSTALLATION: Installation avec la pince de sécurité en position horizontale.
Voir IMI - Instructions d'installation et d'entretien.



TSS6A



TSS6AI



TSS6AO

**MARQUAGE CE - GROUPE 2
(PED - Directive européenne)**

PN 10	Catégorie
1/2" et 3/4"	SEP

CONDITIONS MAXIMALES D'UTILISATION *

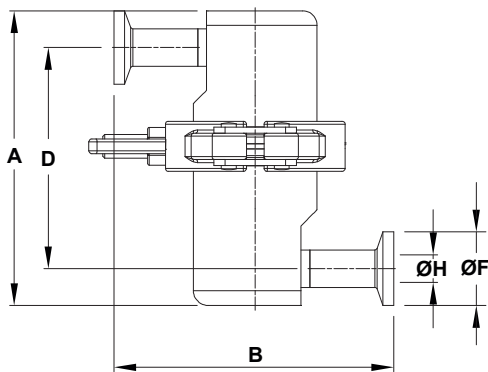
Pression maximale admissible	10 bar
Température maximale admissible	177 °C
Pression maximale de fonctionnement	6 bar
Température max. de fonctionnement	165 °C

* Autres limites sur demande. Les conditions de fonctionnement maximales peuvent être limitées par les raccords d'extrémité du purgeur de vapeur en raison de restrictions normatives.

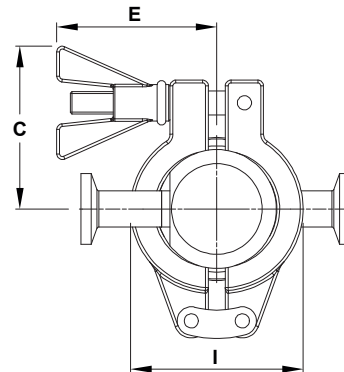
CAPACITÉ DE DÉBIT (kg/h)

MODÈLE	DIAMÈTRE	PRESSION DIFFÉRENTIELLE (bar)								
		0,2	0,3	0,5	1	1,5	2	3	4	6
TSS6A (A) *	1/2" et 3/4"	320	380	410	550	680	909	1081	1199	1403
TSS6A (B) *	1/2" et 3/4"	470	495	518	697	792	1026	1231	1436	1682

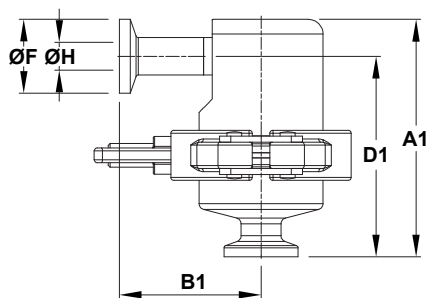
A – Evacuation des condensats à 5 °C en dessous de la température de saturation. B – Capacité d'eau froide autour de 20 °C. * Valable également pour TSS6AI et TSS6AO.



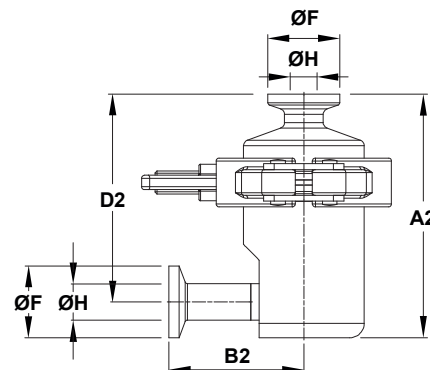
TSS6A



TSS6A



TSS6AI



TSS6AO

DIMENSIONS – ASME BPE (mm)

DIAMÈTRE	A	A1	A2	B	B1	B2	C	D	D1	D2	E	ØF	ØH	I	POIDS (kg)
1/2"	100	80,5	85	95	48	47	57,5	75	68	72,5	56,5	25	9,4	61	1,2
3/4"	100	80,5	85	95	48	47	57,5	75	68	72,5	56,5	25	15,8	61	1,2

MATÉRIAUX

POS. N°	DESIGNATION	MATÉRIEL
1	Corps	AISI 316L / 1.4404
2	Couvercle	AISI 316L / 1.4404
3	* Capsule	AISI 316L / 1.4404
4	* Joint	** Microsphères de verre remplies PTFE
5	Clamp de sécurité	AISI 316 / 1.4401

* Pièces détachées disponibles. ** Autres sur demande.
Remarque: Certificat d'étanchéité FDA / USP Classe VI sur demande.

