

PURGEURS DE VAPEUR THERMOSTATIQUES À PRESSION ÉQUILIBRÉE TSS7

DESCRIPTION

Les purgeurs de vapeur thermostatiques et les événements d'air ADCAPure TSS7 entièrement en acier inoxydable sont spécifiquement conçus pour être utilisés dans des applications hygiéniques telles que les réacteurs, CIP/SIP, les autoclaves, les stérilisateurs et les lignes de distribution dans des systèmes de vapeur propre et pure. Leur petite taille les rend idéaux pour une utilisation avec une grande variété d'équipements.



CARACTÉRISTIQUES PRINCIPALES

Purge instantanée.
Excelente évacuation de l'air.
Conception simple et compact.

FINITION DE SURFACE STANDARD

Pièces internes en contact avec le fluide: $\leq 0,51 \mu\text{m Ra}$ - SF1.

Extérieur: $\leq 0,76 \mu\text{m Ra}$ - SF3.

Autres états de surface voir TIS.GIA - Informations générales ADCAPure.

Nettoyage par ultrasons.

OPTIONS: Modèles spéciaux sur demande.

UTILISATION: Vapeur propre saturée.

MODÈLES

DISPONIBLES: TSS7 – nettoyage du purgeur de vapeur.

DIMENSIONS: 1/2" à 1".

CONNEXIONS: Embouts de serrage ASME BPE.
Autres sur demande.

EMBALLAGE: Assemblage et conditionnement dans une salle blanche certifiée ISO 14644-1.
Le produit est bouché et scellé par un film plastique thermorétractable recyclable, afin d'éviter toute contamination.

INSTALLATION: Installation verticale.
Voir IMI - Instructions d'installation et d'entretien.

MARQUAGE CE - GROUPE 2
(PED - Directive européenne)

PN 10	Catégorie
1/2" à 1"	SEP

CONDITIONS MAXIMALES D'UTILISATION *

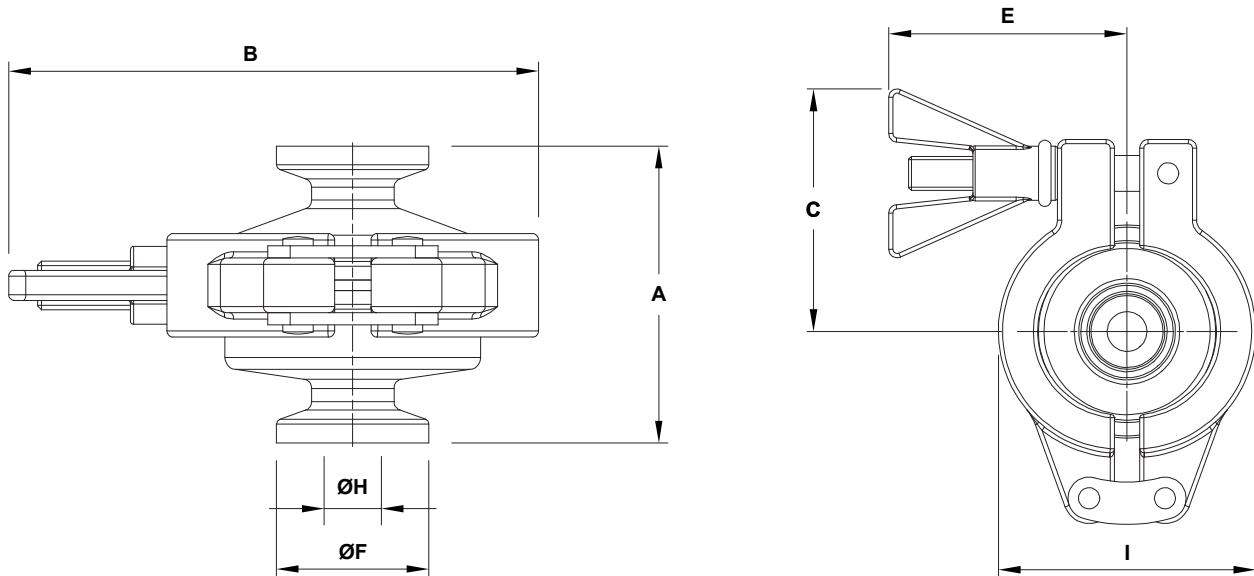
Pression maximale admissible	10 bar
Température maximale admissible	177 °C
Pression maximale de fonctionnement	6 bar
Température max. de fonctionnement	165 °C

* Autres limites sur demande. Les conditions de fonctionnement maximales peuvent être limitées par les raccords d'extrémité du purgeur de vapeur en raison de restrictions normatives.

CAPACITÉ DE DÉBIT (kg/h)

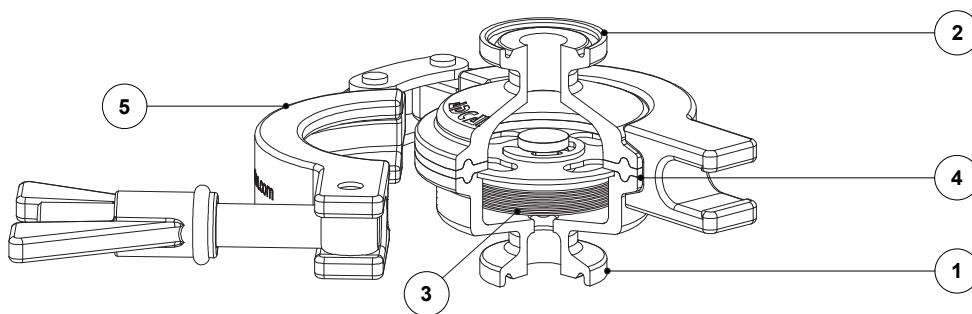
MODÈLE	DIAMÈTRE	PRESSION DIFFÉRENTIELLE (bar)								
		0,2	0,3	0,5	1	1,5	2	3	4	6
TSS7 (A)	1/2" à 1"	73	92	177	269	334	468	730	792	900
TSS7 (B)	1/2" à 1"	398	475	574	656	745	820	944	1190	1436

A – Evacuation des condensats à 5 °C en dessous de la température de saturation. **B** – Capacité d'eau froide autour de 20 °C.



DIMENSIONS – ASME BPE (mm)

DIAMÈTRE	A	B	C	E	ØF	ØH	I	POIDS (kg)
1/2"	49	87	57,5	56,5	25	9,4	61	0,6
3/4"	49	87	57,5	56,5	25	15,8	61	0,6
1"	53	87	57,5	56,5	50,4	22,1	61	0,7



MATÉRIAUX

POS. N°	DESIGNATION	MATÉRIEL
1	Corps	AISI 316L / 1.4404
2	Couvercle	AISI 316L / 1.4404
3	* Capsule	AISI 316L / 1.4404
4	* Joint	** Microsphères de verre remplies PTFE
5	Clamp de sécurité	AISI 316 / 1.4401

* Pièces détachées disponibles. ** Autres sur demande.
Remarque: Certificat d'étanchéité FDA / USP Classe VI sur demande.